



Browser im - Udhëzime për përdorim



1. Para se të fillojmë

Para se të filloni me shfrytëzimin e aplikacionit Ju rekomandojmë te ndani 15 deri 20 minuta dhe të bisedoni me femiun e Juaj, rreth asaj, për përmbajtjet të internetit për të cilat është i interesuar, çfarë veb- faqe dëshiron që t'i viziton... Pastaj, gjeni lloje të tilla të veb- faqeve dhe bëni një liste të sajteve për të cilat me siguri e dini që janë të sigurta. Këto sajte më vonë do t'i takojnë listës të faqeve të lejuara në aplikacionin Browser Im.

2. Instalimi i Browser Im

Procedura e instalimit të aplikacionit është i përbashkët dhe i thjeshtë dhe në asgjë nuk dallohet nga instalimet e aplikacioneve të tjera softverike.

Shkarkoni aplikacionin nëpërmjet internetit

1. Me shtypjen e dyfishtë të butonit të dokumentit të shkarkuar (my-browser_alb.exe) do të filloni me instalimin e aplikacionit
2. Ndiqni instrukcionet gjatë kohës së instalimit
3. Pasiqë të përfundojë instalimi, në meny-në Start dhe në Desktop do të gjeni ikonën „Browser Im“

3. Aktivimi i Browser Im

Gjatë fillimit të aplikacionit për herë të parë, do të Ju paraqitet forma për aktivim të aplikacionit.

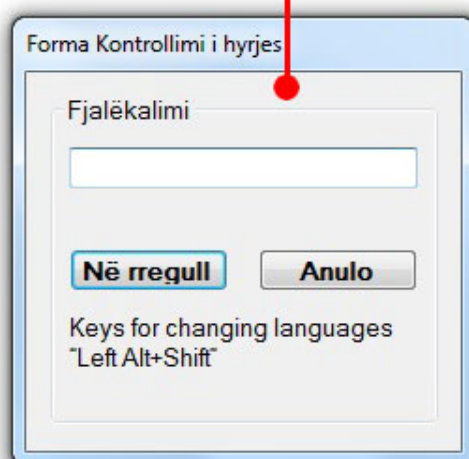
Aktivimi bëhet me vendosjen e e-mailit të Juaj në fushën *E-mail*: dhe me vendosjen e numrit serik në fushën Numri serik.

Numri serik është: **surfajbezbedno**



4. Rregullimi dhe Browser Im

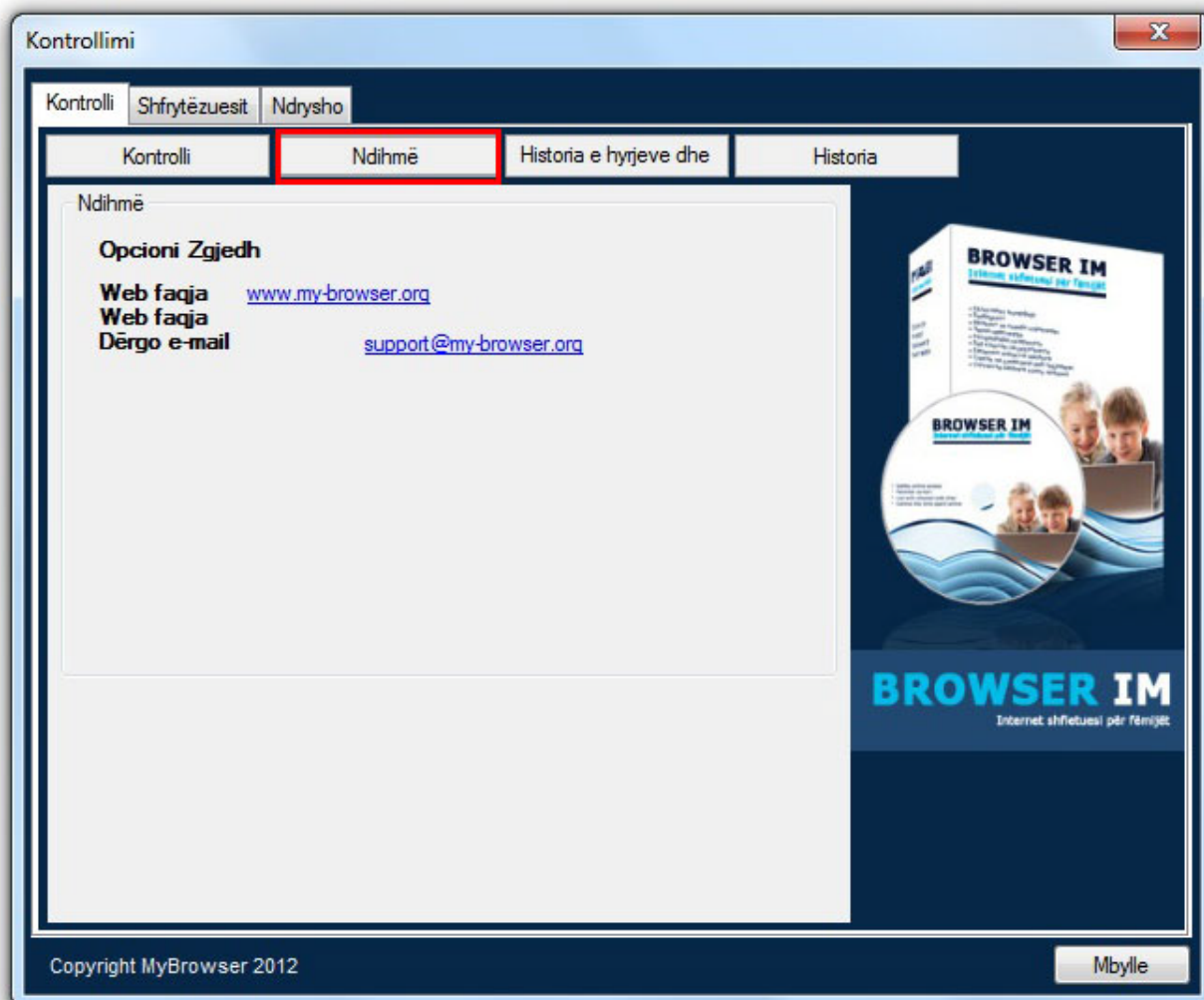
1. Për të filluar me rregullimin e parametrave të Browser Im sëpari duhet të paraqiteni në pjesën për **parent**. Ju rekomandojmë pasiqë të hyni në pjesën për prindër, të ndryshoni fjalëkalimin me një fjalëkalim (të ri) të Juaj.

A dialog box titled 'Forma Kontrollimi i hyrjes'. It contains a text input field labeled 'Fjalëkalimi'. Below the input field are two buttons: 'Në rregull' and 'Anulo'. At the bottom of the dialog, it displays the text 'Keys for changing languages' and 'Left Alt+Shift'. A red line from the 'KONTROLLIMI' button in the toolbar above points to the top of this dialog box.

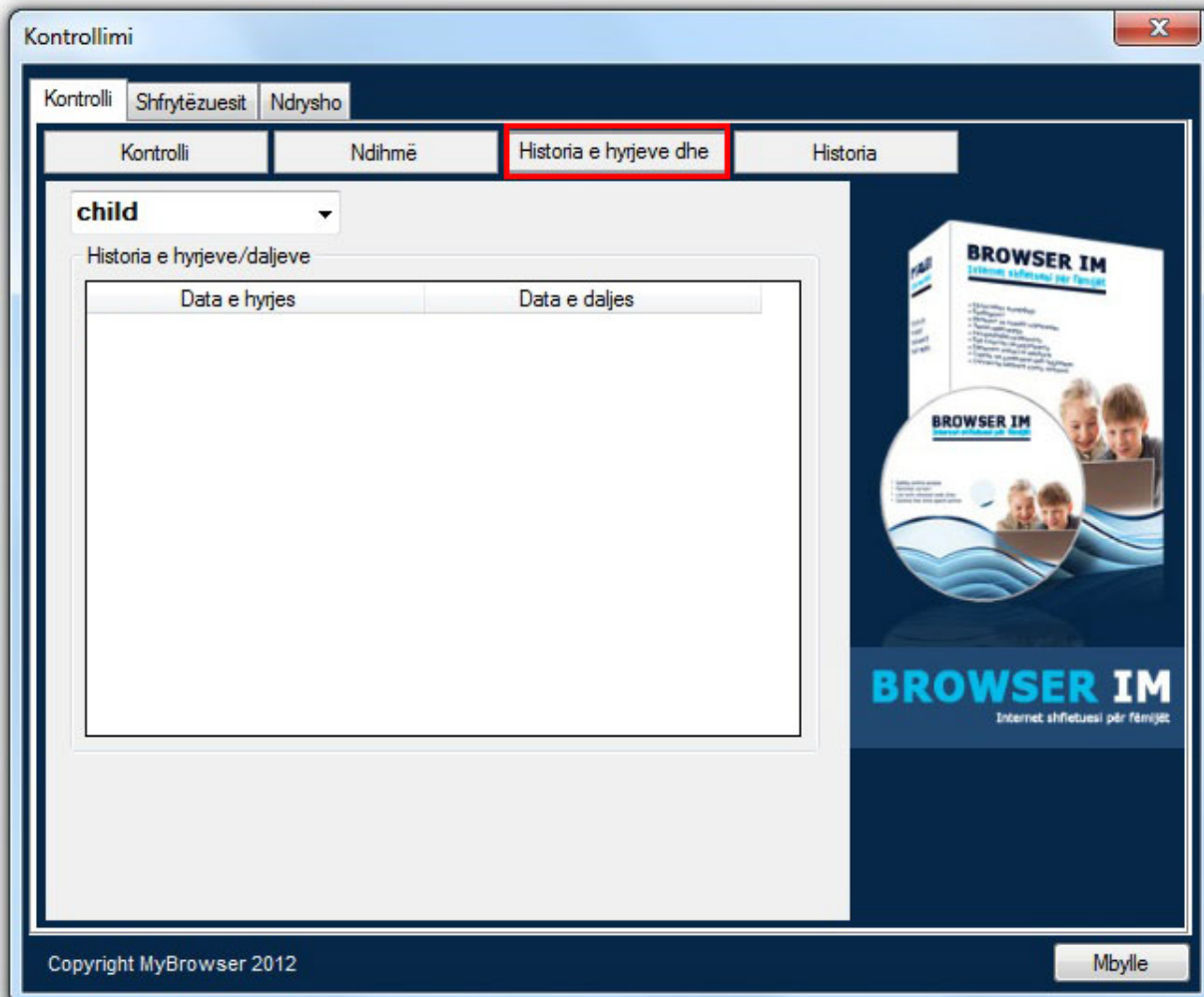
2. Pasiqë keni hyrë në pjesën për rregullim, sëpari do të hapet opcioni **Prindër** i cili në vehte përmban nënopcionet: fjalëkalim, ndihmë, historia e hyrjes dhe historia. Në pjesën **Fjalëkalim** mund ta ndryshoni fjalëkalimin paraprak me një të ri, të përzgjedhni opcionin e vendosjes të fjalëkalimit gjatë mbylljes të aplikimit p.sh. kur fëmiu do të mundohet të mbyll aplikacionin dhe të vazhdojë ta shfrytëzojë kompjuterin, do të paraqitet dritare e cila do të kërkojë „fjalëkalim për mbyllje “ të cilën Ju e keni vendosur dhe në fund mund të vendosni opcion i cili do ta kyç Browser Im gjatë secilës qasje në kompjuter.



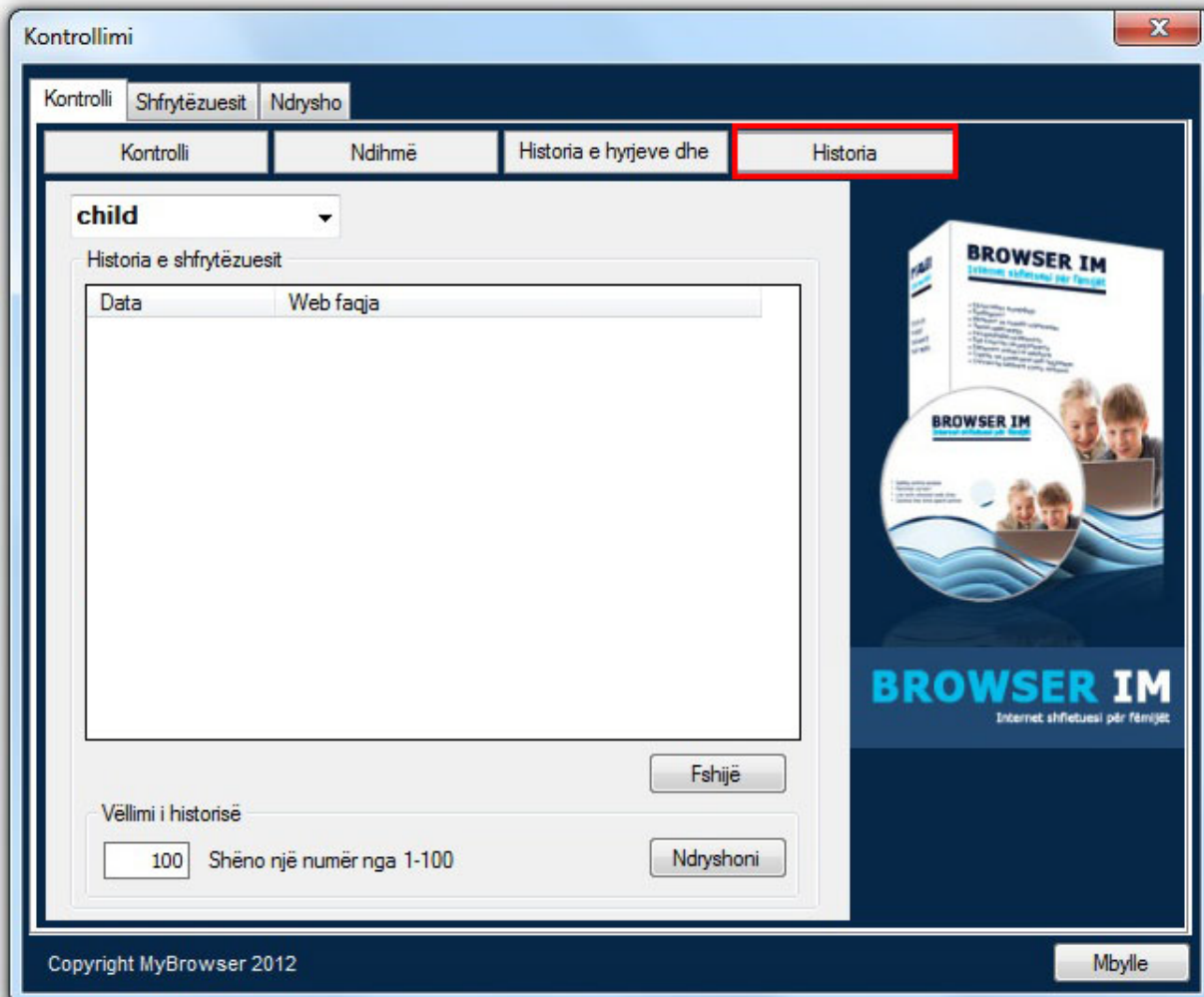
4. Nënopzioni Ndhimë siguron link deri tek veb- faqja e Browser Im dhe mundëson dërgim të e-mailit deri tek departamenti për përkrahje.



4. Pjesa **Historia e hyrjes** Ju jep mundësi të kontrolloni në cilën datë dhe në ora sa përdoruesi (fëmiu) është lajmëruar dhe ç'lajmëruar nga aplikacioni Browser Im.



5. Ndërkohë që, pjesa **Historia** do të Ju mundëson listën e veb- faqeve të cilat fëmiu i ka vizituar ose është munduar t'i vizitojë në datën dhe kohën e caktuar.



6. Opsioni **Përdorues** është i proektuar për rregullim për përdorues të ri (fëmijë) dhe i përmban këto opsione: **shto përdorues, ndysho përdoruesin, faqeruajtës dhe veb- faqe**. Në pjesën **Shto përdorues** mund të vendosni emrin e fëmiut të Juaj dhe të ndani fjalëkalim për përdorim nga ana e fëmiut dhe në fund të vendosni fotografi të fëmiut të Juaj (përdoruesit).

Kontrollimi

Kontrolli Shfrytëzuesit Ndrysho

Shto shfrytëzues Ndrysho shfrytëzuesin Faqet e shënuara Web faqja

Informacionet mbi shfrytëzuesin

Emri i shfrytëzuesit

Fjalëkalimi

Ri-regjistro fjalëkalimin

Fotografia

Zgjidh fotografinë

Shto Fshijë

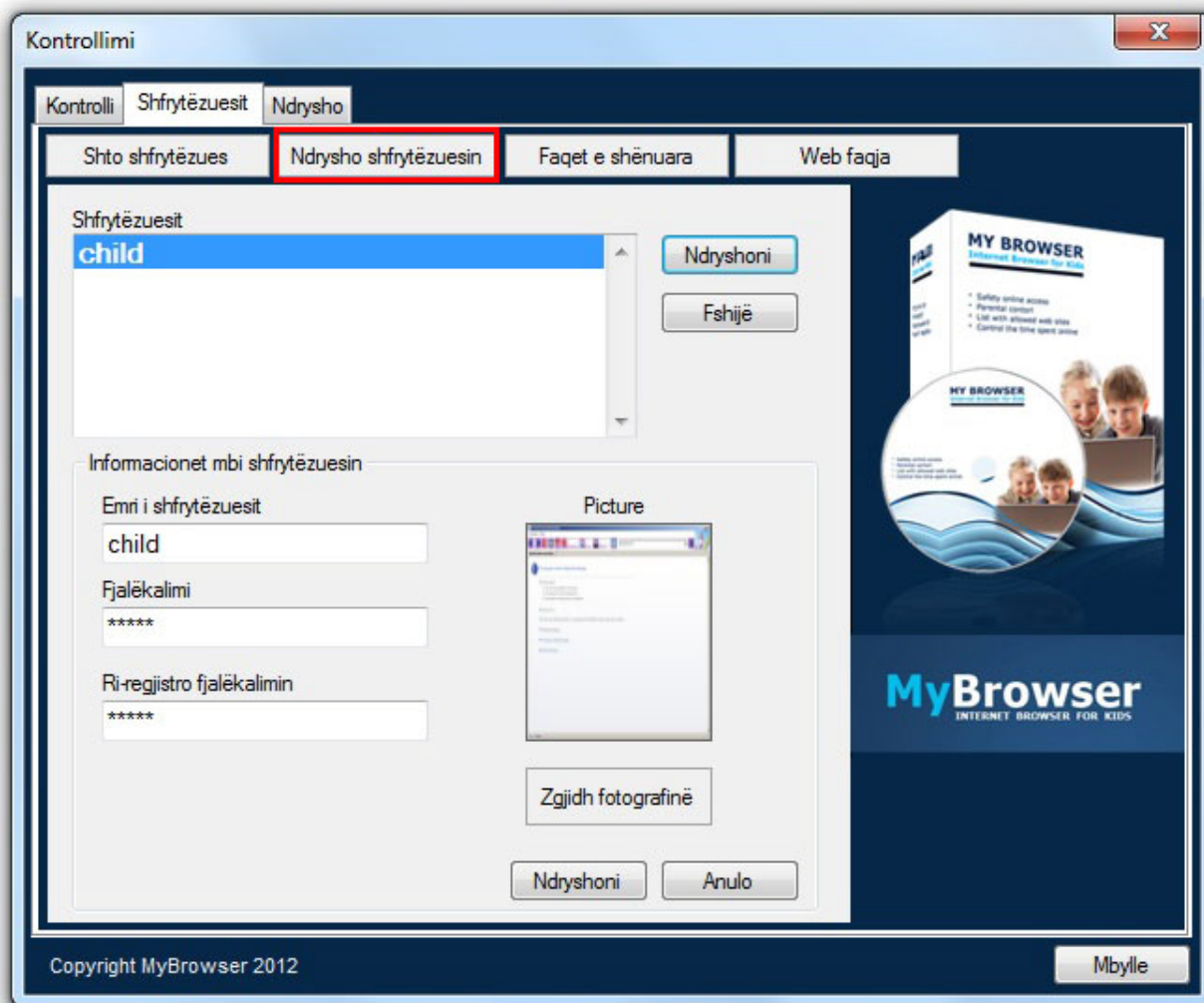
MY BROWSER
Internet Browser for Kids

MyBrowser
INTERNET BROWSER FOR KIDS

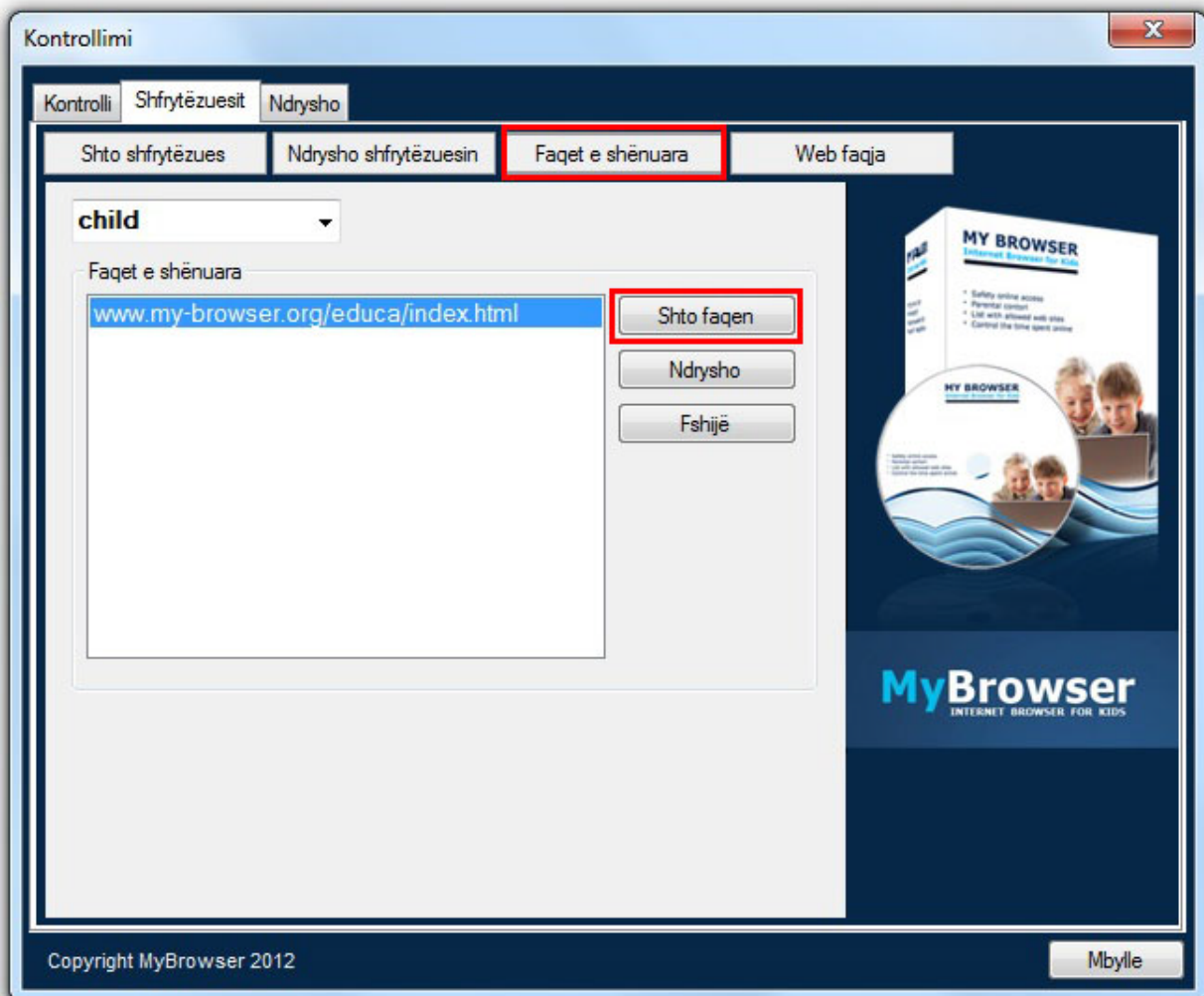
Copyright MyBrowser 2012

Mbylle

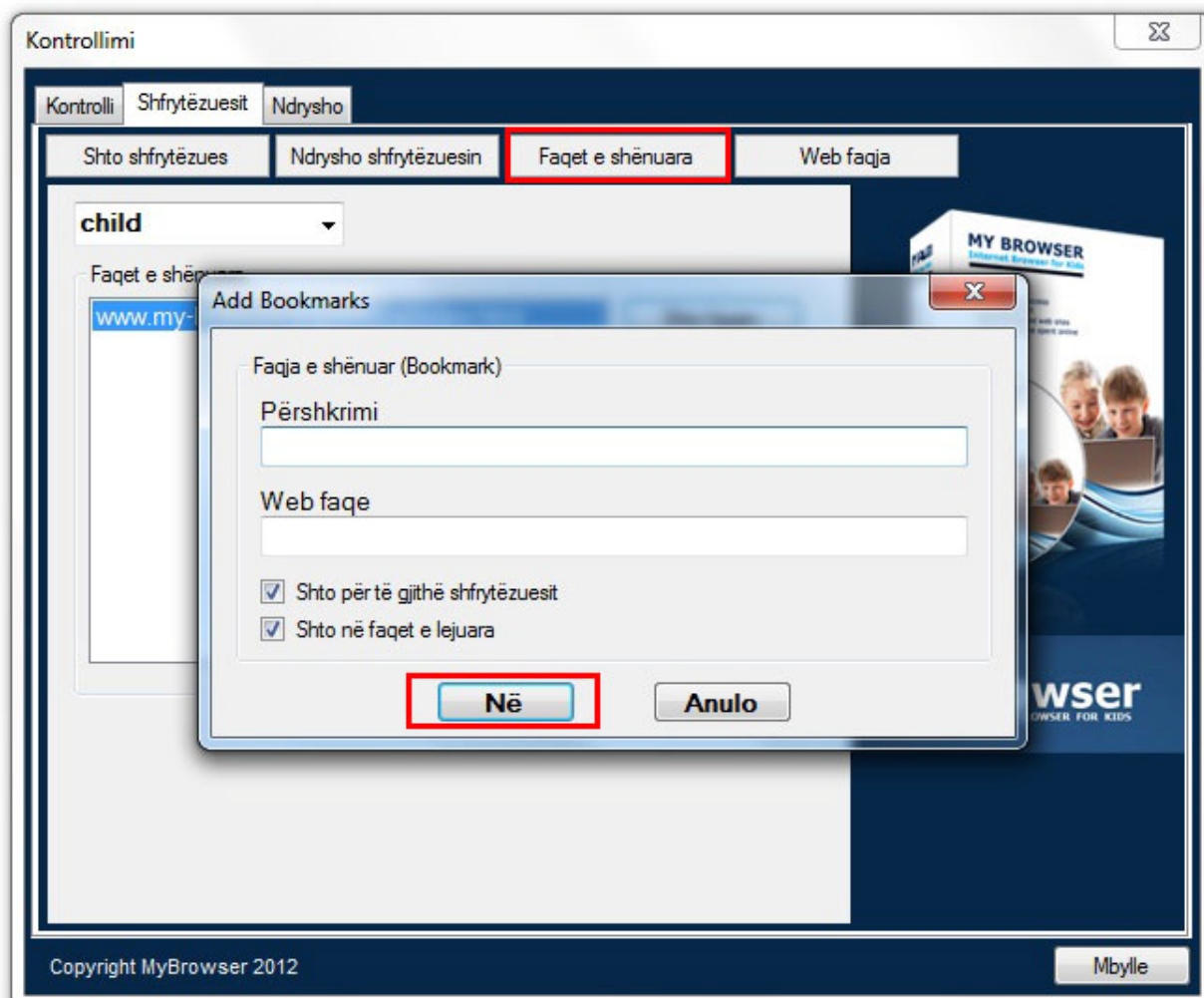
7. **Ndrysho përdoruesin** mundëson të bëhen ndryshime të emrit përdorues të fëmiut, fjalëkalimit të tij dhe fotografisë.



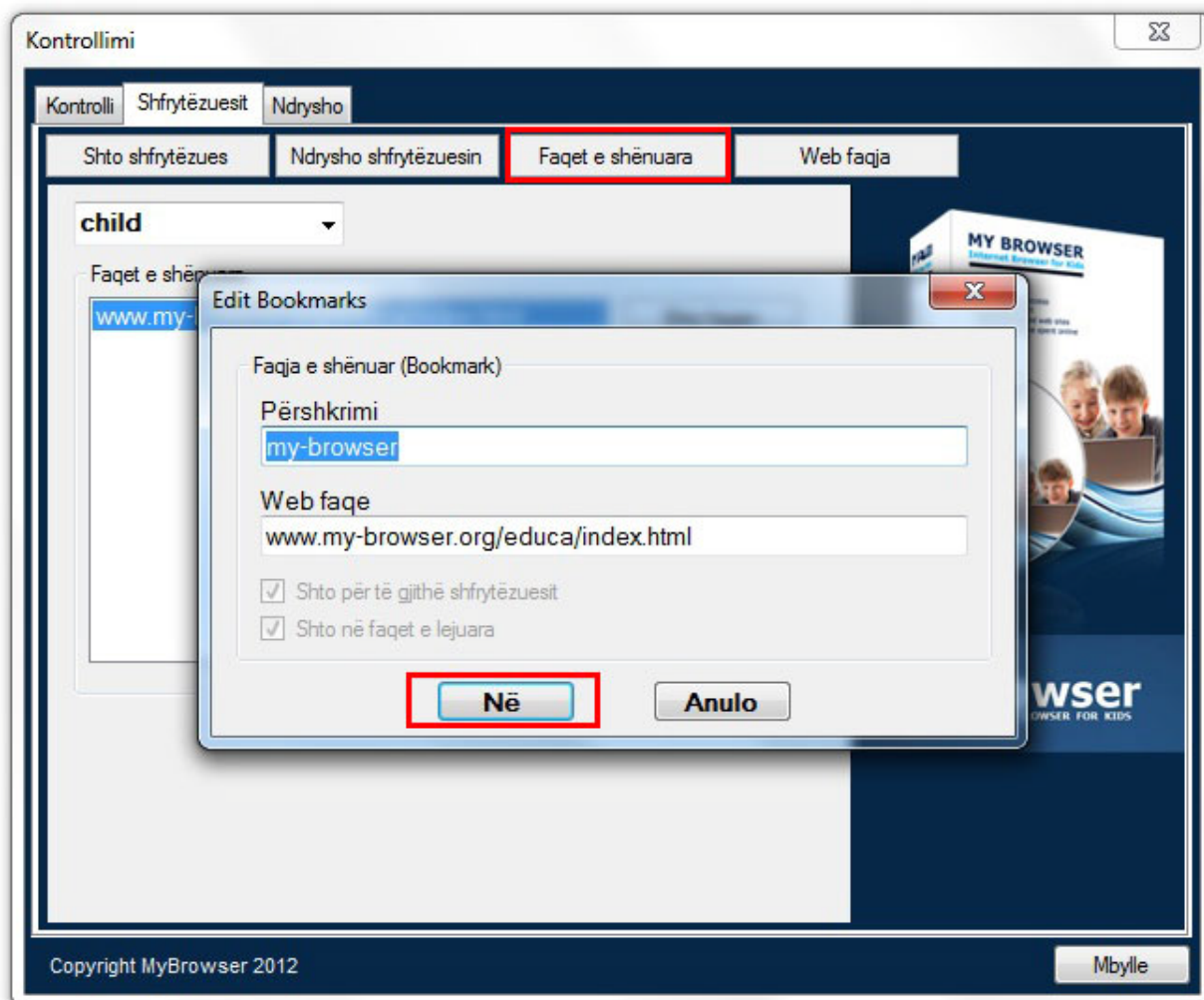
8. Opsioni **Faqeruajtës** përdoret për vendosjen dhe ndryshimin e veb-faqeve të lejuara për çdo fëmijë (përdorues) veç e veç.



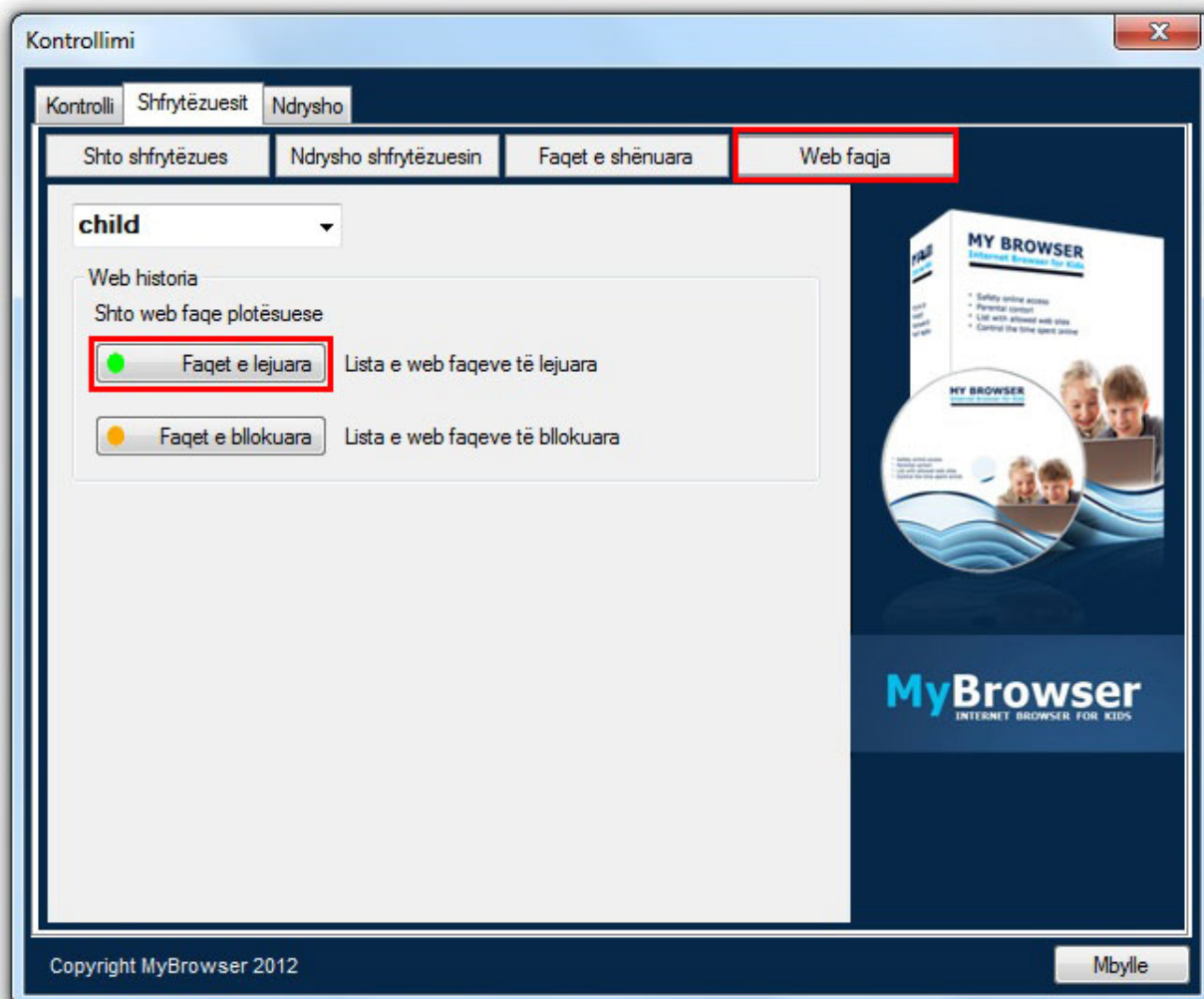
9. Për çdo veb-faqe që mendoni se nuk duhet të lejohet, Ju si prind mund të vendosni një përshkrim të faqes së internetit dhe shkruani një veb adresë. Në të njëjtën kohë veb adresa mund të shkruhet edhe tek përdoruesit e tjerë (fëmijët) dhe në listën e faqeve të lejuara.



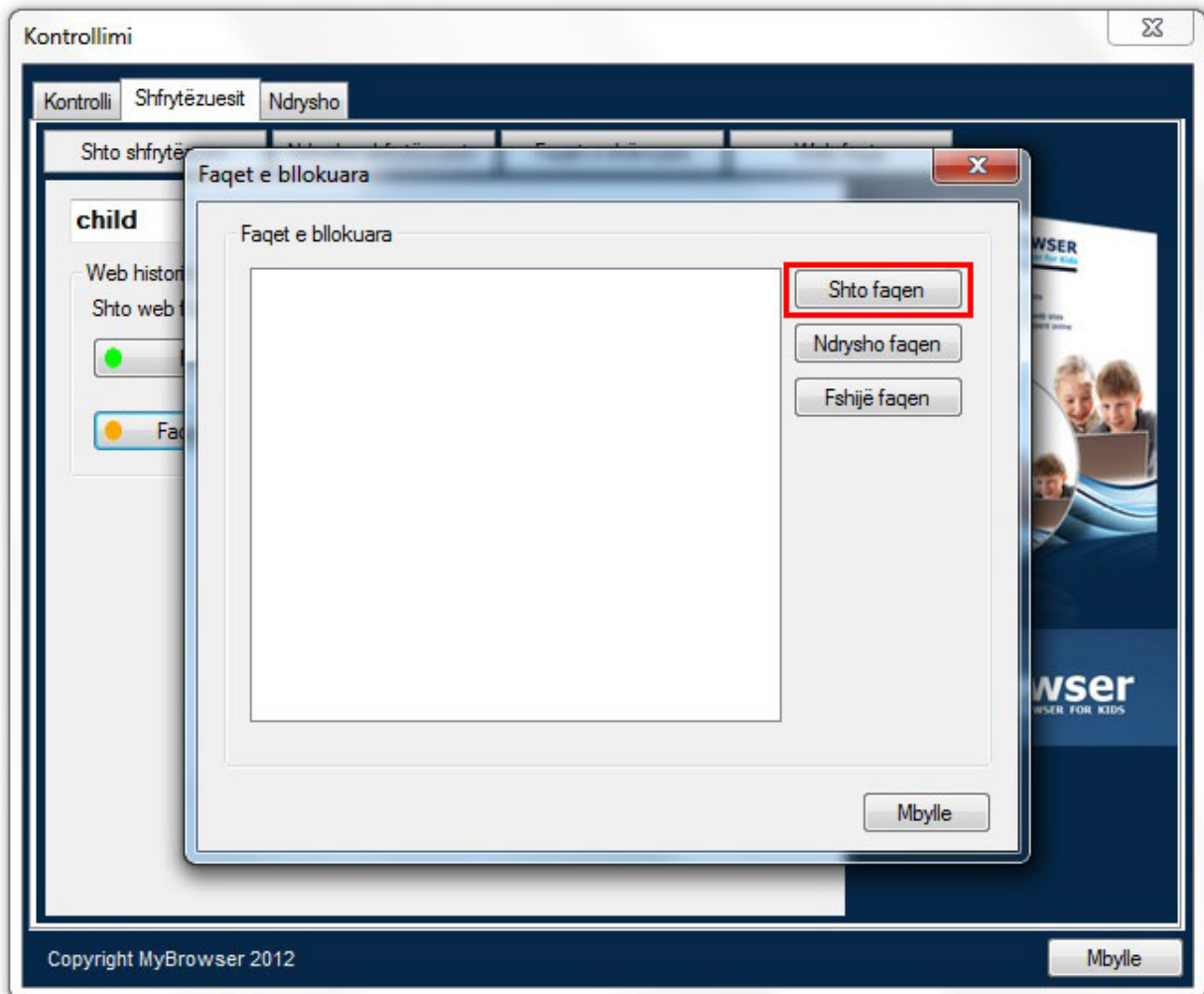
10. Opsioni **Ndryshimet** do t'ju lejojë në çdo kohë për të bërë ndryshime në përshkrimin dhe adresën e internetit në faqen e internetit.



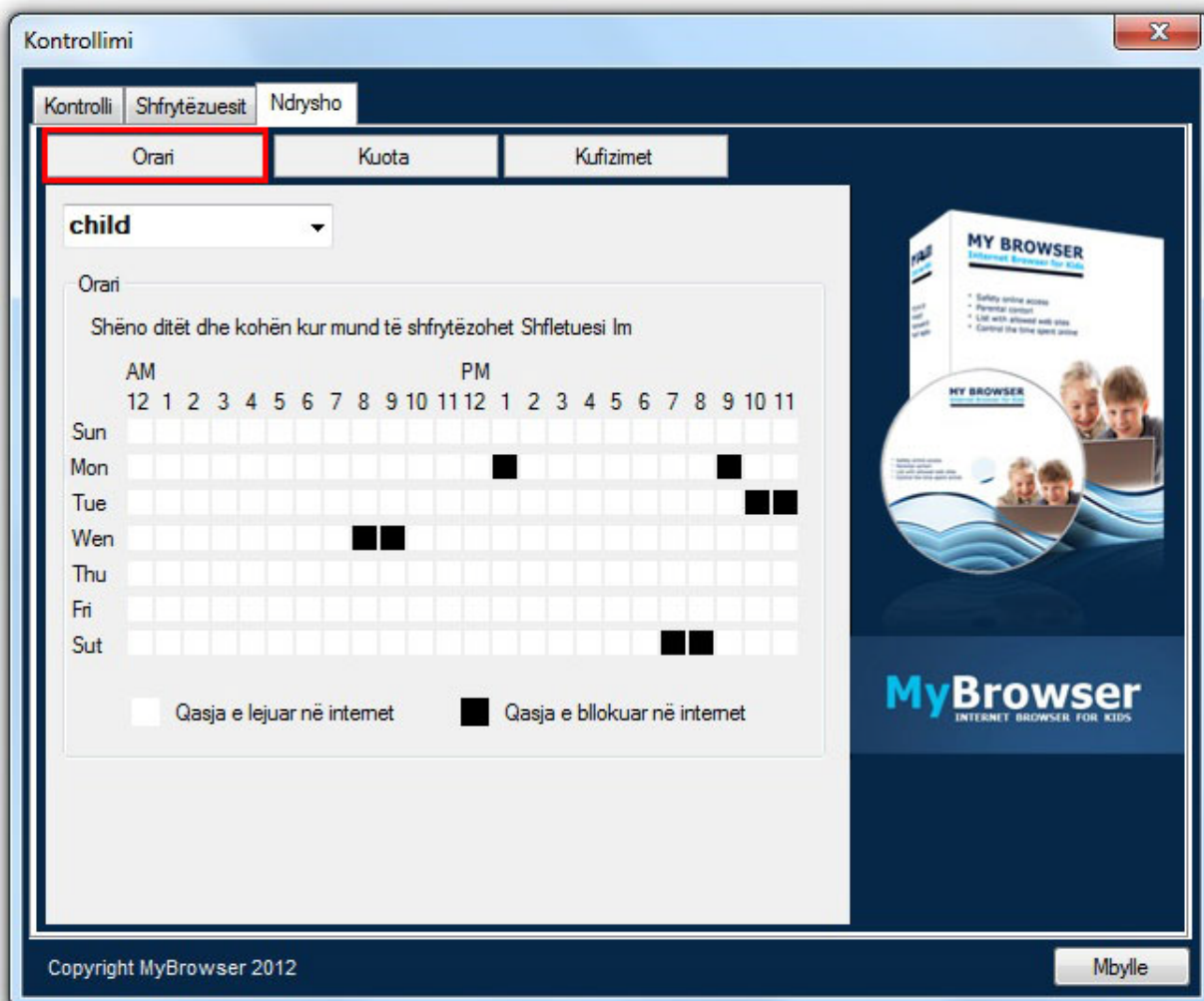
11. Pjesa veb-faqet shërbejnë për vendosjen e veb-faqeve të reja ligjore ose të paligjshme , të lejuara. Për shembull: ju dëshironi të shtoni veb-faqe në pjesën e veb-faqeve të lejuara dhe e shkruani adresën: website.com në pjesën e faqeve të lejuara, por në të njëjtën kohë dëshironi të ndaloni qasjen në faqen e internetit: download.website.com, kështu që kjo veb adresë do ta vendosni në listën e faqeve të bllokuara.



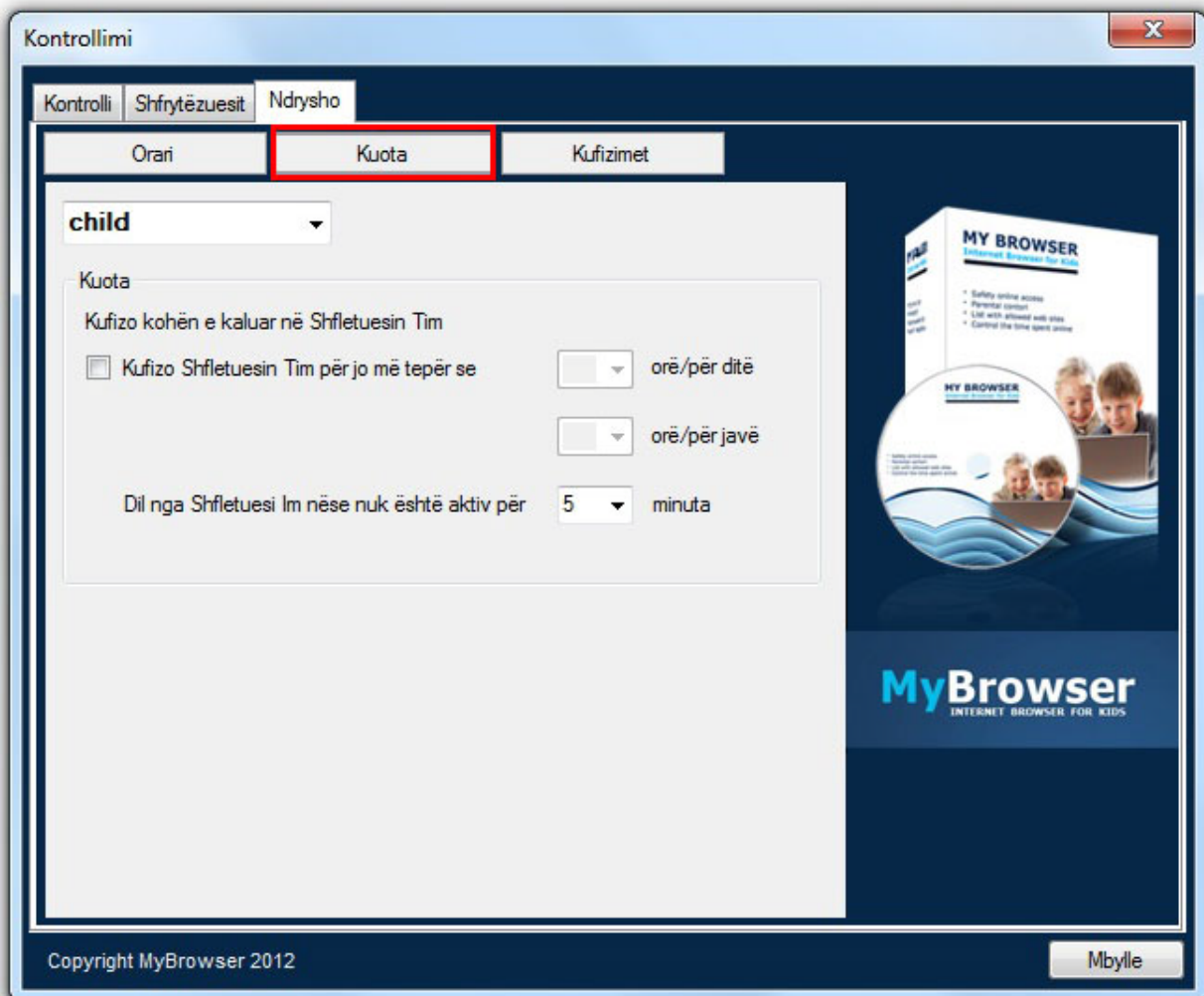
12. Në të njëjtën kohë opsioni i faqeve të lejuara dhe të bllokuar të internetit, ofron një mundësi këto faqe të përshtaten dhe/ose të fshihen.



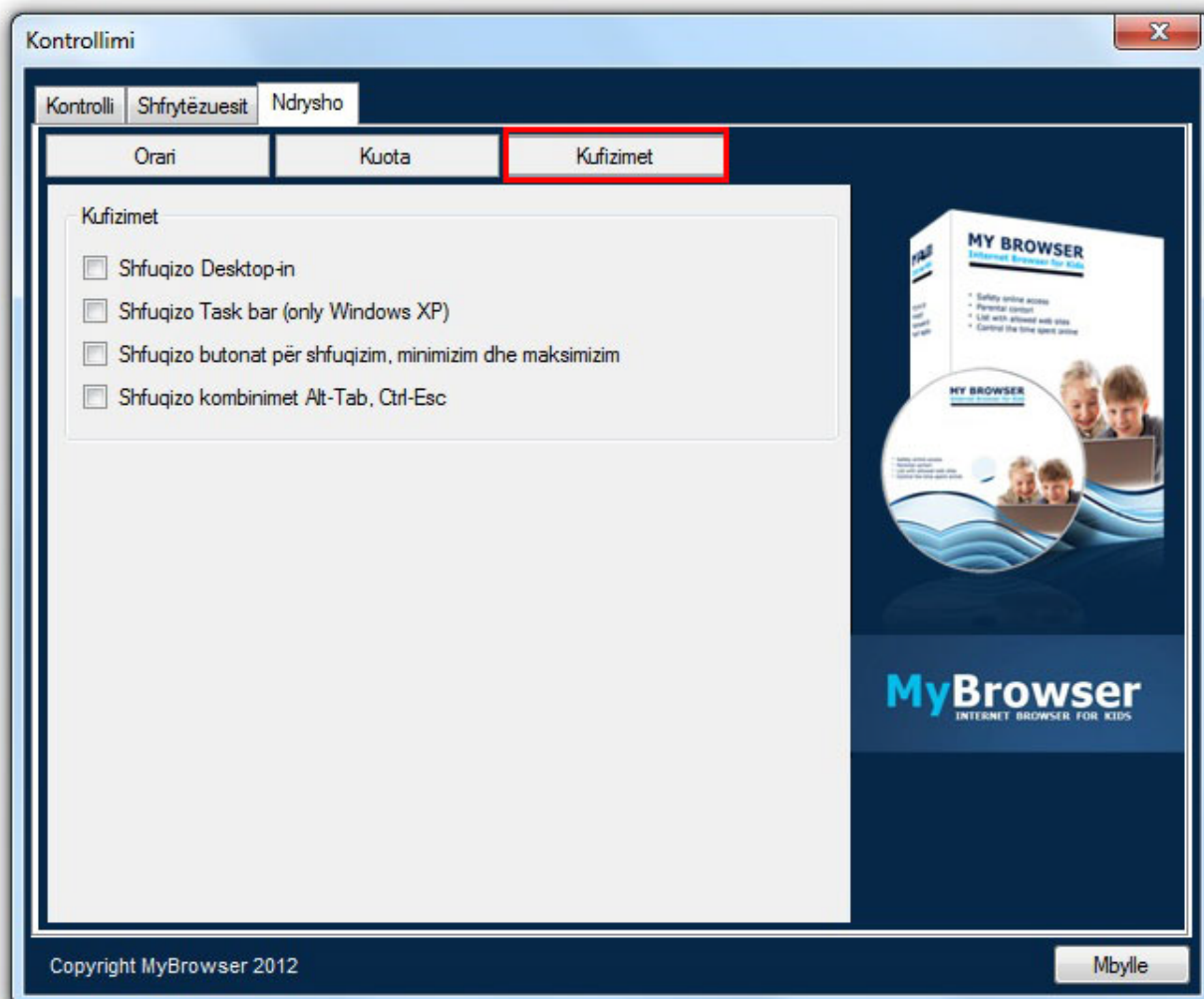
13. Pjesa e tretë dhe e fundit e **Rregullimeve** do t'ju lejojë të vendosni: **orarin e përdorimit, kuotave të përdorimit dhe kufizimet** gjatë përdorimit të aplikacionit. Opsion **Orari** ju jep mundësinë për të shënuar ditët e javës dhe kohën (orët) kur Browser Im mund të përdoret.



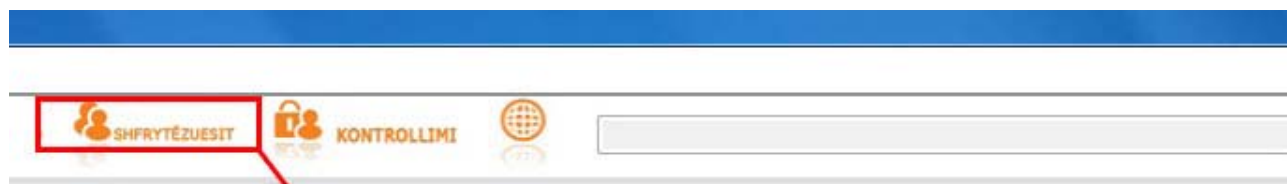
14. **Kuota** - kufizon se sa kohë mund të kalohet në **Browser Im** në bazë të përdorimit të përditshëm dhe javor.



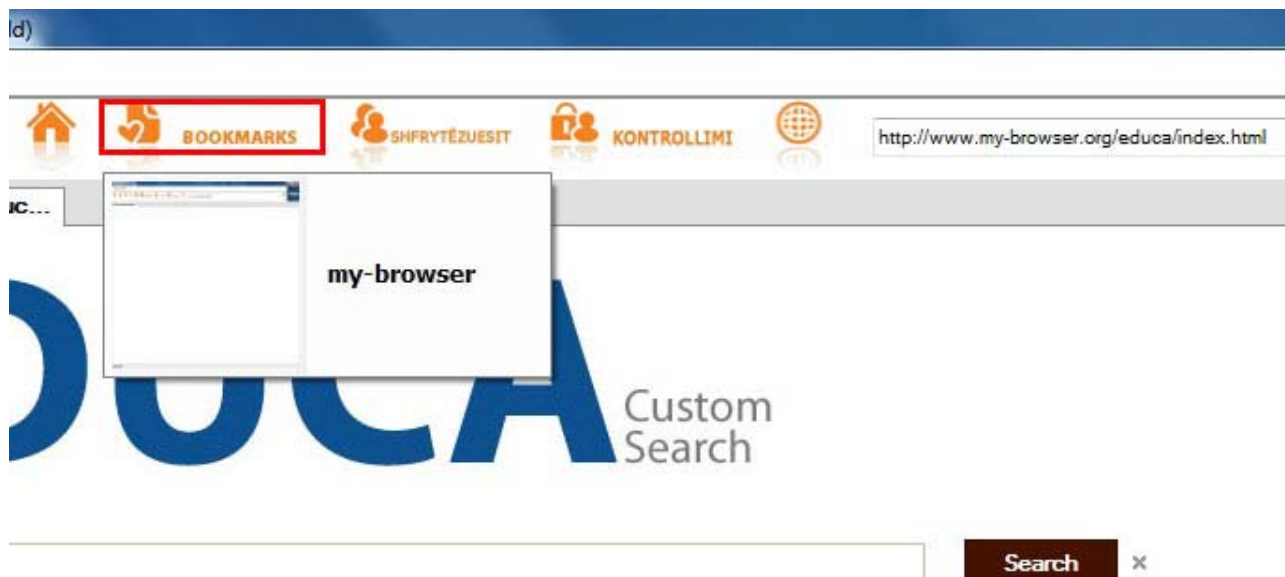
15. Përmes zgjedhjes së opsioneve në pjesën **Kufizimet** do të jeni në gjendje: të ç'aktivizoni ikonat në desktop, ç'aktivizoni qasjen në Taskbar, ç'aktivizoni butonat për të minimizuar dhe maksimizuar aplikimin dhe ç'aktivizoni kombinimet e çelësave në tastierë: Alt-Tab, Ctrl-Esc ... Nëpërmjet këtyre opsioneve Ju do të mbronit dokumentet në kompjuter dhe do të pamundësoni qasjen në aplikacionet tjera të instaluar në PC.



16. Pasi i përfunduar të gjitha cilësimet në pjesën **Mbikëqyrje prindërore** mund të kaloni në përdorimin e aplikacionit nga ana e përdoruesit (fëmiut). Zgjidhni opsionin e **Përdoruesit** dhe fëmijën e duhur (përdoruesin) shkruani fjalëkalimin korrekt që e kenë caktuar më parë.



17. Nën opsionin **Faqeruajtës** përdoruesi (fëmiu) tani do të mund të gjen listën e faqeve të lejuara të cilat janë të përcaktuara më parë. Çdo fëmijë (përdorues) mund të ketë listën e tij të faqeruajtësit në fakt faqet e internetit të lejuara, ndërsa Ju mundeni në çdo kohë të ndryshoni ato dhe / ose të zgjeroni këtë listë. Të gjitha veb-faqet që nuk janë në listën e faqeve të lejuara të internetit njëkohësisht janë të bllokuara për qasje.



18. Duke zgjedhur opsionin **Përdoruesi**, në çdo kohë ju mund të ç'lajmëroni nga një përdorues (fëmijë) dhe lajmëroni një përdorues tjetër (fëmijë).

